

coopsetanta

Butlletí informatiu de
Cooperativa 70

C. Font i Boet, 7 · Caldes de Montbui
Tel. 938 654 530

Número 38
Setembre - Desembre de 2015

Comencem el curs 2015
2016 ple de notícies i
activitats! No et perdís
aquest Butlletí.

En aquest butlletí...



Assemblea General Ordinària ·
Informe de gestió i comptes de 2014
De la pàgina 2 a la 4



ACC · Avís als afectats pel canvi de
l'IRPH
De la pàgina 5 a la 6



Programació octubre - desembre
De la pàgina 7 a la 10



CALDENTS
Clínica Dental



Nous avantatges per als socis
Pàgina 13

Assemblea General Ordinària

Informe de gestió i comptes de 2014

El passat 1 de juliol de 2015, a les 7 de la tarda, es va celebrar l'Assemblea General Ordinària per tal de presentar l'informe de gestió i els comptes de l'exercici 2014.

Tant l'Informe de Gestió com els Comptes Anuals van ser aprovats per unanimitat.

Informe de gestió 2014:

El Consell Rector va continuar centrat en la posada en marxa de la benzinera a l'aparcament del Caprabo sense deixar de banda el control de la despesa i la renegociació amb les entitats financeres per tal d'aconseguir l'equilibri necessari per poder fer front a la situació de crisi.

La presentació de l'informe es va estructurar en 6 grans blocs:

1. LOCAL SOCIAL

Sobre la Programació d'activitats es va parlar de la gran acceptació dels cursos programats, dels tallers, xerrades i exposicions que s'organitzen sobretot amb l'ajuda i el suport dels socis. Quant a L'Àgora · Cafeteria, es va recordar la possibilitat d'obrir en caps de setmana per a la celebració de festes d'aniversaris o altres celebracions per a socis, i les obertures fora de l'horari habitual per oferir concerts o altres activitats de dinamització amb preus especials per als socis. Pel que fa a les classes de suport i reforç escolar, CoopEduca, el 2014 va ser el 4t curs consecutiu que es realitza amb resultats molt satisfactoris aportant nous socis i uns ingressos d' 11.579,50 euros. Sobre la Comunicació, es va informar que a principis del 2014 vam estrenar pàgina web, que se segueixen editant trimestralment els butlletins i, que el soci el pot trobar al web o per correu electrònic en format digital, i en format paper al mateix Local. Se segueix informant al soci a través de les trameses de correus, i seguim estant presents a Facebook i a Twitter.

2. SOCIS

L'any 2014 hi va haver 73 noves altes de soci amb una mitjana d'edat de 45 anys, i això suposa un augment del 32% de nous socis en relació al 2013. Aquest increment ve justificat principalment per dos motius: pels cursos i per gaudir dels descomptes (sobretot de la benzinera). A 31 de desembre del 2014 el número de socis total era de 3.581 i durant l'exercici es van produir 8 baixes. Degut a la logística necessària per a gaudir dels descomptes en la benzinera, l'any 2014 es va fer un Nou carnet de soci que es va començar a repartir durant el darrer trimestre



de l'exercici. Pel que fa als Avantatges en consum, l'any 2014 es van consolidar 6 nous acords que, sumats als que ja teníem, fan un total de 39 convenis durant aquest exercici. Continuem mantenint la part de botiga amb Productes de Comerç Just i Productes Cooperatius que més acceptació tenen per part del soci, amb els descomptes habituals. Des del mes d'abril de 2014, i lligat amb l'acord comercial que vam signar amb Gasoils Rovira per la posada en marxa de la benzinera, també es va canviar de distribuïdor de gasoil de calefacció. Sobre el servei d'assistència i suport a la llar de la Fundació Santa Susanna, els socis que van fer ús d'aquest servei van ser inferiors al de l'any anterior i, per tant, també van disminuir les hores de servei. L'import total que els socis usuaris d'aquest servei es van estalviar va ser de 1.274,40 euros.

3. FOMENT DEL CONSUM RESPONSABLE

S'ha continuat oferint trimestralment informació en matèria de consum als butlletins i tota la informació rebuda a través de l'Agència Catalana del Consum es publica al web de la Cooperativa, i es comparteix aquesta informació al Facebook i al Twitter. També hi ha un espai específic sobre la matèria que es troba al web amb tot el recull d'informació i enllaços d'interès. Quant a l'OMIC, es van realitzar 2.195 consultes (55 més que l'any 2013), sent les de telefonia les més habituals (60% del total), seguides per les de subministraments (aigua, llum i gas) (10,1%). El mes d'abril de 2014, vam signar de nou el Conveni amb l'Ajuntament per la gestió de l'OMIC.

4. ENERGIES

Sobre les Plantes solars de producció d'energia, es va recordar que des de la posada en marxa de les plantes l'any 2008, any rere any hem hagut d'anunciar canvis legislatius que el govern de l'Estat ha realitzat sobre les instal·lacions fotovoltaïques i que han afectat la rendibilitat de les mateixes.

Amb aquesta situació, l'única cosa que és comparable entre els diversos exercicis són els Kwh/any que ens indiquen únicament si la planta ha estat produint amb normalitat. Pel que fa a aquesta dada, sobre la planta de Sant Feliu, l'any 2014 la producció va ser de 42.609 Kwh/any respecte els 44.787 del 2013. És a dir, 2.000 Kwh/any menys que l'any anterior a conseqüència de l'aturada per una avaria durant el mes de març que no va ser detectada per l'empresa de manteniment. Arrel d'aquesta qüestió, vam anar arrossegant problemes durant tot el 2014. Com a compensació de l'errada, no ens van cobrar la quota del 2014 però tota aquesta situació va crear molta desconfiança amb el servei que ens oferien. Finalment, a primers del 2015 el Consell va prendre la decisió de canviar d'empresa de manteniment i vam signar un contracte amb Sulmag, S.A., que ens dona molta confiança i ens ofereix molt millor servei a un preu molt inferior. Els ingressos que vam rebre per la venda de l'energia de la planta de Sant Feliu l'any 2014 van ser de 18.982 euros davant els 22.473 de l'any 2013.

Pel que fa a la planta de Caldes, l'any 2014 va produir 79.961 Kwh/any davant els 71.591 de l'any 2013. En aquest cas es veu clarament que, degut als canvis legislatius, tot i haver produït 8.370 Kwh/any més, els ingressos no es van veure augmentats en la mateixa proporció ja que aquests més de 8.000 Kwh/any tant sols ens van aportar 600 euros més d'ingressos respecte de l'any anterior. La facturació del 2014 va ser de 35.448

euros davant els 34.979 de l'any 2013.

Pel que fa a la Benzinera, el mes de setembre del 2014 es va fer realitat el projecte de la benzinera a l'aparcament de Caprabo. Transcorreguts els primers mesos des de la posada en marxa, els objectius que ens vam proposar amb aquest projecte com són aconseguir obtenir una major visualització de la Cooperativa, atraure nous socis, generar un benefici cooperatiu entre tots els implicats o aconseguir abaratir el preu de les benzineres de la zona, s'han assolit. Quant a les vendes, la mitjana de vendes des de la posada en marxa de la Benzinera està sobre els 325.000 litres mensuals, la qual cosa vol dir que de seguir aquesta tònica, podem tancar el primer any amb unes vendes totals de gairebé 4.000m³ de combustible la qual cosa ens donarà dret, segons el contracte signat amb Gasoils Rovira, al cobrament del ràpel pactat. Pel que fa a l'estalvi que els socis hem obtingut des de la posada en marxa, aquest se situa en els 6.000 euros.

2. Benzinera - litres venuts 2014

	SETEMBRE	OCTUBRE	NOVEMBRE	DESEMBRE
GASOIL	49.630	157.627	194.507	217.834
GASOIL EXCELENCE	3.997	11.601	13.770	14.473
BENZINA	23.151	70.929	85.648	97.415
TOTAL	76.778	240.157	293.925	329.722
VENDES A SOCIS	170	18.164	31.657	38.209
	0,22%	7,56%	10,77%	11,59%

2. Benzinera - litres venuts 2015

	GENER	FEBRER	MARÇ	ABRIL	MAIG
GASOIL	232.860	229.508	238.194	218.112	234.802
GASOIL EXCELENCE	15.967	14.175	16.751	16.082	17.165
BENZINA	98.585	92.361	103.564	100.335	109.146
TOTAL	347.412	336.044	358.509	334.529	361.113
VENDES A SOCIS	40.193	40.138	45.403	44.615	46.846
	11,57%	11,94%	12,66%	13,34%	12,97%

1. Plantes solars de producció d'energia. Canvis legislatius

ANY

SITUACIÓ /CANVI

CONSEQÜÈNCIA

2008

* Prima fixa per Kw generat

* Ingressos mínims garantits
* Amortització de la inversió en 12 anys

2010

* Rebaixa de la prima fixa per Kw generat
* Limitació d'hores de producció

* Reducció d'ingressos
* Només es prima el 70% dels Kw produïts

2012

* Impost del 7% sobre la producció elèctrica

* Menys ingressos

2013

* Eliminació total de la prima
* Es paga en funció de la potència de la planta i el càlcul es fa sobre una planta tipus que s'inventa el govern

* Menys ingressos

* Afavoreix les plantes petites

5. GESTIÓ DEL PATRIMONI

En aquest sentit es continua buscant llogater per a una de les botigues de Mataró així com del local contigu a la seu social de la Cooperativa. L'increment de necessitats pròpies, les possibilitats reals de noves activitats i les peticions per llogar les instal·lacions a activitats empresarials que ens aporten uns ingressos extres, ens ha fet pensar que potser ara és el moment de replantejar-nos donar una nova empenta a les activitats que es realitzen dins la Cooperativa a partir de la disponibilitat de nous espais i equipaments. L'objectiu és optimitzar els espais disponibles per tal de poder promocionar noves activitats. Per aquest motiu, actualment s'està habilitant un espai contigu al Local i dividint aquest Local en dues parts. Continuarà havent-hi un local a lloguer però més petit i es considera que es podrà llogar millor. La resta d'immobles han continuat llogats tot l'any 2014 i sense cap incidència.

A canvi de reparar la coberta del Caprabo, l'any 2014 vam pactar una recuperació de les rendes congelades des del 2010. Així doncs, vam tenir una despesa extraordinària que va ser compensada amb l'avançament del cobrament de les rendes antigues.

El terreny de Sentmenat ha continuat aturat com a conseqüència de la situació econòmica general i del mercat immobiliari en concret i en un futur tot fa preveure que continuarà aquesta situació. Els darrers anys hem estat lluitant per fer la inscripció correcte al Cadastre ja que en el moment de la compra venda es va fer malament. A dia d'avui podem dir que l'any 2014 vam poder fer la inscripció correctament i, com a conseqüència, recuperar els imports dels IBIS cobrats indegudament.

6. EQUILIBRI PRESSUPOSTARI

El Consell, com ja es va repetint els darrers anys, va continuar treballant per reorganitzar l'endeutament de la Cooperativa i aconseguir minimitzar l'impacte que les despeses financeres tenen sobre el compte de pèrdues i guanyos, així com per reduir la despesa corrent al màxim.

Pel que fa als préstecs, ens quedava trobar una solució per modificar l'operació que teníem amb el Banco Popular tant en termini com en el pagament de les quotes. Es recorda que l'any anterior, després d'haver-nos dit que l'operació estava aprovada, ens la van denegar el dia abans de la signatura i ens van fer un nou crèdit per poder fer front a la quota del 2013. L'any 2014 tampoc hem aconseguit arribar a una entesa. Després de molts mesos de marejar-nos, enganyar-nos i menystenir-nos, el Consell va decidir parlar amb una altra entitat financera per mirar de fer una operació que pogués substituir l'existent. A dia d'avui hem pogut cancel·lar totes les operacions amb el Banco Popular i estem preparant una queixa oficial al Departament d'Atenció al client del Banc per tal i com s'han portat les coses i el tracte que hem rebut.

Comptes anuals corresponents a l'exercici 2014:

L'informe de l'Auditoria externa corrobora que la comptabilitat ha estat portada d'acord amb les normes legals, que les operacions es troben comptabilitzades i s'ajusten a la realitat i als comprovants de les mateixes en els termes que s'estableixen a l'auditoria efectuada per l'empresa auditora RSM GASSÓ Auditores, SLP.

Els comptes presentats, debatuts i aprovats de l'exercici 2014 mostren que la Cooperativa va obtenir un resultat positiu de 63.335,50 euros que s'ha destinat a eixugar pèrdues d'exercicis anteriors.

Per últim, el President va concloure l'Assemblea prenent la paraula i agraint a tots els companys del Consell i totes les treballadores la feina feta durant aquest any.

EXERCICI 2014	
Import net xifra de negoci	62.031,40
Variació existències de productes acabats i en curs	0,00
Aprovisionaments	-21.141,02
Altres ingressos d'explotació	532.863,35
Despeses de Personal	-100.761,55
Altres despeses d'explotació	-185.547,18
Amortització de l'immobilitzat	-126.200,64
Excessos de provisions	0,00
Deteriorament i resultat per alien. de l'immobilitzat	0,00
Altres resultats	-6.317,52
RESULTAT D'EXPLOTACIÓ	154.926,84
Ingressos financers	48.734,43
Despeses financeres	-131.762,34
Deteriorament i resultat per venda d'instr. financers	-8.563,43
RESULTAT FINANCER	-91.591,34
RESULTAT ABANS D'IMPOSTOS	63.335,50
Impostos sobre beneficis	0,00
RESULTAT DE L'EXERCICI	63.335,50

Agència Catalana del Consum

Avís als afectats pel canvi de l'Índex de Referència de Préstecs Hipotecaris (IRPH)

Recordar que, des del novembre de 2013, les clàusules financeres dels préstecs hipotecaris que referencien el càlcul del tipus d'interès variable a l'IRPH poden ser considerades abusives, i en conseqüència se'n pot sol·licitar la nul·litat per la via judicial.

L'Agència Catalana del Consum recomana a totes les persones que tinguessin les seves hipoteques referenciades a l'Índex de Referència de Préstecs Hipotecaris (IRPH) i que s'hagin vist perjudicades pel canvi de l'esmentat índex de referència, que tinguin en compte la informació següent:

Què és l'IRPH?

L'Índex de Referència de Préstecs Hipotecaris (IRPH) és el tipus mitjà dels préstecs hipotecaris a més de tres anys per adquirir habitatge lliure.

Així doncs, l'IRPH era utilitzat per les entitats financeres per actualitzar les hipoteques amb tipus d'interès variable, quan estaven referenciades a aquest índex.

La publicació de l'IRPH la feia el Banc d'Espanya que, amb caràcter mensual, realitzava una mitjana de les ofertes del mercat hipotecari inscrites per bancs i caixes d'estalvi, tenint com a resultat tres modalitats del IRPH:

- IRPH de bancs: mitjana dels préstecs a tres anys que han concedit els bancs.
- IRPH de caixes d'estalvi: mitjana dels préstecs a tres anys que han concedit les caixes d'estalvi.
- IRPH del Conjunt d'Entitats: mitjana de l'IRPH de bancs i de l'IRPH de caixes d'estalvi, és a dir, del total, de préstecs concedits a Espanya.



Omic

Oficina Municipal
d'Informació al Consumidor
COOPERATIVA 70, SCCL

Font i Boet, 7
08140 Caldes de Montbui

Tel. 938 654 530
a/e: omic@caldesdemontbui.cat

HORARI:
dimarts i dijous de 10 del matí a 1 del migdia
dimecres de 5 a 7 de la tarda

Omic

OFICINA MUNICIPAL D'INFORMACIÓ AL CONSUMIDOR

Diputació
Barcelona
xarxa de municipis

Ajuntament de
Caldes de Montbui

coopsetanta

Com s'ha de reclamar si heu estat perjudicats pel canvi de l'Índex de Referència de Préstecs Hipotecaris (IRPH)?

Si quan vàreu contractar el préstec hipotecari teníeu aquest Índex (IRPH) per establir la quota a pagar de la hipoteca (reviseu l'escriptura o consulteu-ho a la vostra entitat) i posteriorment, en desaparèixer aquest Índex, us l'han canviat per un altre i observeu que la quota va pujar molt i us sentiu molt perjudicats pel canvi d'índex RECLAMEU per escrit davant el Departament o Servei d'Atenció al Client de l'entitat o, en cas que n'hi hagi, davant el Defensor del Client. Les adreces d'aquests serveis han d'estar disponibles a les oficines de l'entitat o al seu web. Recordeu que les entitats financeres disposen de Fulls Oficials de Queixa/Reclamació/Denúncia.

Si la resposta és insatisfactòria o no heu rebut cap resposta en 2 mesos, podeu adreçar-vos a l'Organisme de Consum que us correspongui:

- A l'Oficina Municipal d'Informació al Consumidor (**OMIC**) del vostre municipi.
- A l'Oficina Comarcal d'Informació al Consumidor (**OCIC**) de la vostra comarca si no hi ha OMIC al vostre municipi.
- A les oficines de l'**Agència Catalana del Consum** si no teniu accés a cap OMIC ni OCIC.

Podeu contactar també per demanar assessorament sobre el vostre cas amb una **Associació de Consumidors**.

Si opteu per la **via judicial**, per rebre informació i orientació sobre com fer aquesta gestió podeu adreçar-vos als **Serveis d'Orientació Jurídica**.



*Article extret i consultat el 7 de setembre de 2015 al següent enllaç: http://www.consum.cat/ecofin_webacc/AppJava/frontend/avisosCO_detall.jsp?id=94&idioma=1

També podeu consultar l'article "**OFIDEUTE, assessorament front l'impagament de préstecs hipotecaris**" a <http://cooperativa70.coop/wp-content/uploads/pdf/consum/ofideute.pdf>



Recorda que a la web www.cooperativa70.coop trobaràs l'espai específic on hi ha el recull de totes les informacions sobre consum, al menú principal, dins l'apartat "Consum Responsable"

PROGRAMACIÓ OCTUBRE - DESEMBRE

Cursos i tallers

Fotografia, pintura i lleure

Pintar a l'oli



Aprèn les pautes bàsiques per a pintar a l'oli. Deixa anar la teva imaginació i aprèn tècniques que et serviran per a dur a terme les teves creacions. Per al curs necessitaràs el següent material: llapis, goma d'esborrar, quadern de dibuix, 2 o 3 teles o fullols entelades de 46x38 cm o similar i tubs de colors bàsics a l'oli (blanc, groc, vermell i blau ultramar). Durada del curs: 1 mes (dues sessions setmanals de 2 hores). Curs impartit per **Antoni Font**, pintor autodidacte i soci de Cooperativa 70.

Els dimarts i els dijous de 6 de la tarda a 8 del vespre

Preu: 75 euros el curs · Inici: dijous 1 d'octubre

Ja tinc càmera fotogràfica, i ara què? (nivell 1)



Coneix millor la teva càmera, els fonaments bàsics de fotografia, aprèn a mirar i comença a saber quin pot ser el flux de treball davant l'ordinador. Al curs es faran sessions teòriques sobre fonaments bàsics de fotografia i com aplicar-los en l'ús de la càmera. Aquests coneixements els aplicarem en sessions pràctiques. A mesura que practiquem refrescarem el que hem après i resoldrem els dubtes que sorgeixin. Durada del curs: 1 mes (dues sessions setmanals de 2 hores). A càrrec de **Quim Dasquens**, fotògraf i soci de Cooperativa 70.

Els dimarts i els dijous de 6 de la tarda a 8 del vespre

Preu: 75 euros el curs · Inici: dijous 1 d'octubre

Lectura · Emocions · Benestar personal · Relacions humanes

Llegir per créixer



El curs va adreçat a tothom que tingui interès per la lectura i que consideri que llegir pot enriquir la seva manera de ser i la seva manera d'interpretar la realitat que l'envolta. Es treballarà a partir de textos senzills, breus i de fàcil comprensió. Les classes seran actives, creatives i obertes al diàleg i al debat, que ens donaran les claus per a la interpretació de les lectures i dels aspectes que s'aniran tractant. Curs a càrrec de **Jeroni Miguel**, Doctor en Filologia i soci de Cooperativa 70.

Els divendres de 5 a 6 de la tarda

Preu: 25 euros mensuals · Inici: divendres 2 d'octubre

Idiomes

Italiano per piacere!



“Italià per plaer!” és un curs adreçat a persones amb interès i ganes d’aprendre italià, tinguin alguns petits coneixements o no en tinguin. Es tracta d’aprendre italià pel plaer de poder parlar una nova llengua, a l’hora que conèixer diferents aspectes de la cultura italiana (part de la seva història, algunes ciutats, costums, la cuina italiana, etc.). Fins i tot, en acabar el curs es podrà fer un viatge per la regió del Veneto (Verona, Piacenza, Padova i Venezia). Per fer el curs caldrà comprar un llibre que indicarà el professor i de tant en tant assumir el cost de les fotocòpies addicionals.

Curs a càrrec de **Jeroni Miguel**, soci de Cooperativa 70, Doctor en Filologia i professor d’italià titulat per la Universitat de Siena (Itàlia).

Nivell 0: els dilluns de 2/4 de 7 de la tarda a 8 del vespre (nou grup) · *Inici: dilluns 5 d’octubre*

Nivell 1: els dimecres de 2/4 de 7 de la tarda a 8 del vespre

o els divendres de 6 de la tarda a 2/4 de 8 del vespre

Preu: 30 euros mensuals

Conversa en anglès (grups d’adults, joves i infants)



Per conèixer i no perdre el coneixement d’una llengua, cal practicar-la. Per això, amb els grups de conversa en anglès podràs posar en pràctica aquesta llengua, parlant de diferents temes que t’agradin o et puguin ser útils, a través dels quals aniràs també incorporant vocabulari nou. Amb una mestra nadiua. Consulta el teu nivell i incorpora’t al més aviat possible. Curs a càrrec de **Maribel Ripoll**, sòcia de Cooperativa 70.

HORARI ADULTS

HORARI INFANTS I JOVES

Nivell 0: els dilluns de 6 a 7 de la tarda

Nivell 1: els dimarts de 2/4 de 10 a 2/4 d’11 del matí

o els dimecres de 2/4 de 10 a 2/4 d’11 del matí

Nivell 2: els dimarts de 2/4 d’11 a 2/4 de 12 del migdia

Preu: 30 euros mensuals · Inici dels cursos a l’octubre

Grups infants:

Els dimarts de 5 a 6 o de 6 a 7 de la tarda

Els dijous de 2/4 de 6 a 2/4 de 7 de la tarda
(nou grup)

Grup joves:

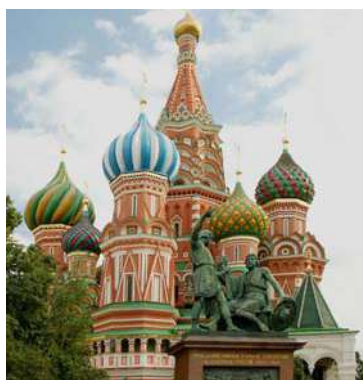
Els dilluns de 7 a 8 del vespre

Els dijous de 7 a 8 del vespre

Els divendres de 4 a 5 de la tarda

Preu: 35 euros mensuals

Inici dels cursos a l’octubre



Curs de rus

L’idioma rus és una llengua indoeuropea i és l’idioma oficial a Rússia, Biolorússia, el Kirguizistan i el Kazakhstan. És un dels sis idiomes oficials de les Nacions Unides. És el quart idioma més parlat del món tenint en compte els parlants totals. Curs a càrrec de **Maribel Ripoll**, sòcia de Cooperativa 70.

Els divendres de 2/4 de 10 a 2/4 d’11 del matí (nou grup) o de 5 a 6 de la tarda

Preu: 30 euros mensuals · Inici: divendres 2 d’octubre

Arts plàstiques

KSTELCOMICS



Dibuix de còmic i il·lustració

Aquest any en el taller de còmic-manga ens proposarem un repte nou per anar més enllà d'explicar històries mitjançant el dibuix i que tot quedi a casa. Farem una revista, la nostra revista. Aprendre a planificar les seccions, els continguts, els diferents apartats que considerem entre tots, la línia editorial, el seu nom, etc. Curs a càrrec de **Jaume Esteve**, soci de Cooperativa 70.

Els dilluns de 6 de la tarda a 8 del vespre

Preu: 35 euros mensuals

Emocions · Benestar personal · Salut

Les coses són com són? o com jo les veig?

Com és la teva percepció del món? Et sembla perillós, trist, injust, exigent, estrany, crític, fals, bo, dolent, etc... Segur que tens raó, però quant hi poses de la teva part? Què és el que veus i què hi afegeixes tu? És trist el món o ho ets tu? És com si portéssim unes ulleres amb el vidre d'un color (caràcter) i sempre fa que tot tingui el mateix color.

El que jo dic diu més de mi que allò que no dic.

Si tens curiositat, vols tenir una perspectiva més àmplia i, per tant, més llibertat per triar el que més et pot convenir més enllà de les teves limitacions, vine a descobrir, d'una manera lúdica i desenfadada, aquest taller teòric pràctic, on tu i el teu caràcter sereu benvinguts.

Treballarem la coherència del que sentim, pensem i fem. Arrelarem el moment present, tècniques de meditació com a eina pel canvi. Aprendre a controlar l'angoixa, la por, el dolor i altres dinàmiques que s'aniran adaptant a les necessitats i suggeriments del grup.

La idea d'aquest taller és que pugui ser obert, i malgrat seguir un fil conductor, els treballs seran monotemàtics, per tant, et pots incorporar en qualsevol moment.

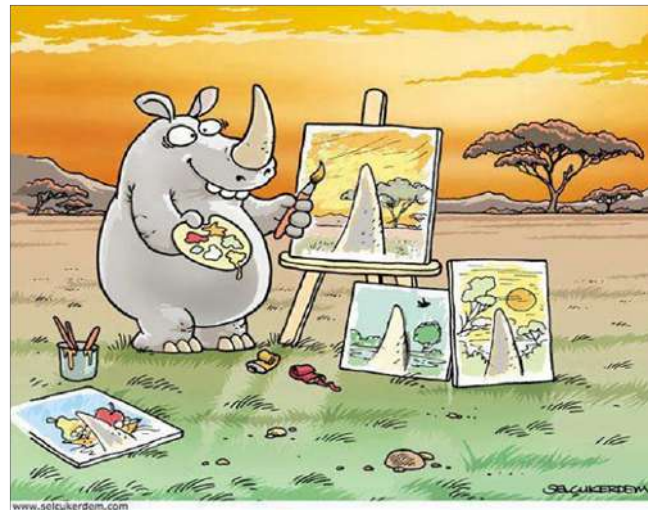
A càrrec de **Pau Porcel**, soci de Cooperativa 70, terapeuta i investigador, amb més de 20 anys d'experiència en el camp de la teràpia holística i transpersonal. Formació en diverses disciplines de tècniques corporals, energètiques i mentals.

Grup matí: els dimecres de 10 del matí a 12 del migdia

Grup tarda: els dimecres de 6 de la tarda a 8 del vespre

Preu: 45 euros mensuals

Inici: dimecres 7 d'octubre



Exposicions

"La nit"

Exposició fotogràfica de Gerard Torruella i Roses.

Ancestralment la nit ha estat el temps del foc i de la dansa, llum i ritme.

Potser com a representació humana del dia, color i so.

Passió vermella. Com un piro musical transcorre la festa.

No capto instants sinó actituds que llisquen brusques o lànguidament fugaces.

Noblesa i figura.

Ah, la festa és sempre interior!

Divendres 16 d'octubre, inauguració de l'exposició

Del 16 d'octubre al 6 de novembre

Entrada lliure i gratuïta



Concurs i exposició de fotografies del Correfoc 2015

Veredicte i entrega de premis divendres 20 de novembre

Del 20 de novembre al 18 de desembre

Entrada lliure i gratuïta

Les bases es publicaran pròximament als webs

www.escaldarium.com i a www.cooperativa70.coop.



"Diable" de Salvador Correas
Guanyadora del concurs 2014

www.cooperativa70.coop

Per estalvi econòmic i per reduir el consum de paper en les comunicacions i així contribuir a la protecció del medi ambient, hem deixat d'enviar en paper el butlletí als socis. Pots trobar la versió impresa del butlletí al local i recorda que a través del lloc web de la Cooperativa 70 et pots mantenir informat de les diverses activitats que es van programant al llarg del curs i et pots descarregar la versió digital del butlletí.

Si encara no reps la informació per correu electrònic només cal que ens el facis arribar!

També ens pots trobar a les xarxes socials com Facebook i Twitter.

www.facebook.com/CooperativaSetantaSccl

www.twitter.com/Cooperativa70



Sabies que...

Hi ha com a mínim 8 raons perquè l'empresa parli català:

1. Les empreses que utilitzen la llengua del client donen un servei de qualitat.
2. El client té dret a ser atès en català.
3. És de llei que els rètols estiguin en català.
4. Etiquetar en català també és de llei.
5. La documentació comercial ha d'estar disponible en català.
6. El català és una llengua de mercat.
7. Grans marques internacionals aposten pel català.
8. Els productes digitals també parlen català.

La Direcció General de Política lingüística ha agrupat tota la informació relacionada amb la llengua catalana i l'empresa a la web "Català i empresa". http://llengua.gencat.cat/ca/serveis/empresa_

Les empreses hi poden comprovar, amb un test de pocs segons, si estan al dia en la disponibilitat del català, consultar les disposicions normatives que ho regulen, accedir a l'oferta de subvencions per a l'ús de la llengua catalana a l'empresa i fer consultes lingüístiques.

**CATALÀ I EMPRESA
JA ESTÀS AL DIA?**

Comprova-ho!

Llenguatèst

<http://www.gencat.cat/llengua/empresa/comprovaho.html>

El català és una llengua que representa un mercat de més de 10 milions de persones. Incorporar-lo a l'empresa li dóna valor i amplia el mercat del negoci, motius pels quals les empreses líders del sector com Google, Microsoft, Apple o Facebook ja han incorporat el català en els seus productes principals.

CURSOS DE CATALÀ PER A ADULTS · Setembre 2015

**Cursos presencials i en línia
a Les Cases dels Mestres**

**Inscripcions i proves de col·locació
Del 16 al 29 de setembre**

De dilluns a dijous
de 10 a 13 h i de 16 a 19.30 h
Divendres
de 10 a 13 h



**Connecta't
al català!**
T'ofereim tots els nivells
Activitats culturals

CONSORCI PER A
LA NORMALITZACIÓ
LINGÜÍSTICA

**Oficina de Català de Caldes de Montbui
Les Cases dels Mestres**

C. Mestre Gregori Montserrat, 6, 2a planta
Tel. 93 115 10 73 [a/e: caldes@cpnl.cat](mailto:a/e:caldes@cpnl.cat)

També a Canovelles, Cardedeu, la Garriga, Granollers, la Llagosta, les Franqueses, Lliçà d'Amunt, Llinars, Mollet, Montmeló, Montornès, Parets i Sant Celoni.

L'apunt

Recursos per treballar en català



Per fer-hi les preguntes relacionades amb el Codi de consum i la legislació lingüística aplicable a les empreses.



Cercador d'informació lingüística que ajuda a resoldre dubtes sobre la llengua catalana. Quan les opcions de cerca que ofereix l'Optimot no resolen el dubte lingüístic, es pot accedir a un servei d'atenció personalitzada.



El Consorci per a la Normalització Lingüística ofereix cursos des dels nivells inicials fins al nivell superior (nivell C2) en tot el territori de Catalunya. Les modalitats bàsiques en què es presenten són presencial, a distància i, amb la plataforma Parla.cat, semipresencial i en línia.



El TERMCAT ofereix el Cercaterm, un servei de consultes en línia, disponible des del web www.termcat.cat, d'accés gratuït.

Hi podreu consultar lliurement la terminologia catalana de qualsevol àmbit d'especialitat a partir de qualsevol llengua. Si la informació obtinguda no és satisfactòria es pot accedir al Servei d'Atenció Personalitzada.

Per a més informació:



fem bategar el català

Ajuntament de Català de Caldes de Montbui Oficina de Català

Plaça de la Font del Lleó, 11

Tel. 93 865 56 56

a/e: caldes@cpnl.cat

Curs 2015 2016

Ja portem 5 cursos impartint classes de repàs en grups reduïts (màxim 5 alumnes) en horari extraescolar. En aquestes classes t'ajudem i et donem eines per fer els deures de l'escola i per preparar-te els exàmens. També repassem els continguts que més et costin d'entendre i et facilitem eines i tècniques d'estudi per afavorir el teu treball de forma autònoma.

- **A qui va dirigit?**

A alumnes de tota l'Educació Primària i de tota l'Educació Secundària Obligatòria.

- **Què es treballa?**

- Reforç de Primària i ESO, incidint més en les assignatures de llengua catalana, llengua castellana, llengua anglesa i matemàtiques.
- Tècniques d'estudi i hàbits de treball.
- Activitats lúdico-acadèmiques a través de tallers de lectoescriptura, raonament i comprensió, ortografia, problemes matemàtics, càlcul, memòria i atenció, principalment.

TREBALLEM:

- Català
- Castellà
- Anglès
- Matemàtiques
- Medi (social i natural)
- Tecnologia

... i si necessites una altra matèria pregunta'ns

Preus:**Matrícula:**

- Socis Cooperativa 70: gratuïta
- No socis: 18 euros en concepte d'alta de soci de Cooperativa 70

Preu mensual (1 sessió = 1 hora):

- 1 sessió setmanal · 35 euros mensuals
- 2 sessions setmanals · 60 euros mensuals
- 3 sessions setmanals · 70 euros mensuals
- 4 sessions setmanals · 80 euros mensuals

Calendari de festius d'aquest curs 2015 - 2016*:

- Festes Locals de Caldes de Montbui: dimarts 13 d'octubre *Falta concretar una data
- Dilluns 7 i dimarts 8 de desembre (Festa)
- Del 24 de desembre al 6 de gener (ambdós inclosos) (Vacances de Nadal)
- Del 25 al 28 de març (ambdós inclosos) (Vacances de Setmana Santa)
- Dilluns 16 de maig (2a Pasqua)
- 23 i 24 de juny (Sant Joan)

Nous avantatges per als socis

CALDENTS CLÍNICA DENTAL

5% de descompte en tots els tractaments per a socis de Cooperativa 70

Odontologia conservadora · Pròtesis
Implants · Cirurgia oral · Ortodòncia

C. Lleida, 23 · 08140 · Caldes de Montbui
clinicadents@gmail.com · Tel. 93 865 59 26



CATEDRA COACHING

Descompte d'un 15% en totes les sessions per a socis de Cooperativa 70

Coaching Individual i d'Empresa
Formació en Habilitats i Competències
Psicologia d'adults

marta@catedracoaching.com · 669 813672
toni@catedracoaching.com · 678 757484



Recorda que el butlletí és trimestral i pot haver modificació en els descomptes en aquest període de temps. Per tal de consultar els descomptes vigents, sempre pots consultar a la pàgina web de la Cooperativa, a l'apartat "Descomptes als comerços" dins de la pestanya "Avantatges per als socis"

Ser soci de Cooperativa 70 té molts avantatges

Si encara no ho ets:

Fes-te'n soci



Fer-se soci de Cooperativa 70 permet accedir a tot un seguit d'avantatges com els descomptes a la cafeteria L'Àgora, els descomptes en el preu del carburant de la benzinera situada al costat del Caprabo de Caldes, els preus especials en els productes de comerç just i de cooperatives catalanes i els descomptes a diversos establiments comercials i empreses de serveis amb conveni amb la Cooperativa. A més, pots participar en les activitats que impartim al Local Social.

Aquests avantatges es fan extensius a tots els membres de la unitat familiar (cònjuge o convivent amb relació anàloga, amb independència de la seva orientació sexual, els descendents i ascendents comuns i els de qualsevol d'ambdós que convisquin amb el soci).

Per fer-se soci només cal fer un únic pagament de 18 euros per a tota la unitat familiar, sense quotes addicionals ni de manteniment

ESTÈTICA



Perruqueria.
10% de descompte els dimarts, dimecres i dijous

P. Marquès, 10 · 08140 Caldes de Montbui
93 865 16 82



5% de descompte en tractaments spa i ungles

C. Buenos Aires, 42 · Caldes de Montbui
93 865 13 63 · 649 446 328

SERVEIS ALS SOCIS

CONVENIS COOPERATIUS

Abacus ●●●

Cooperativa

Abacus cooperativa ofereix a Coop 70 la tarifa reduïda (cost soci) en tots els seus productes, només a botigues: Papereria, idiomes, llibreria, llibreria infantil, joguines, manualitats, text, puericultura i tecnologia.

www.abacus.coop



Assegurances d'automòbil, llar, vida i accident; plans de pensions i d'estalvi

Informa't a Cooperativa 70

OCI I LLEURE



Hostal de la Rovira

Descompte del 5% sobre tarifa per als socis de la Cooperativa 70

Carrer Major, 1 · 17856 OIX
Tel. 972 29 43 47

www.hostaldelarovira.es



Descompte del 10%

Apartament per a 4/5 persones al casc antic de la vila termal de Caldes de Montbui. Lloguer per a reunions i dinars d'empresa. Més informació:

fontlleo@graupeiro.net o 650.715.264

LLOGUER D'APARTAMENT TURÍSTIC
Caldes de Montbui

Halçón viatges.com

Descompte del 6% per als socis, en majoristes preferents

Avinguda Pi i Margall, 59 C
08140 Caldes de Montbui · Tel. 93 862 60 62

cicles 02 oxigen

Entre un 5% i un 10% de descompte en material de muntanya i ciclisme

Av. Pi i Margall, 13 · 08140 Caldes de Montbui
Tel. 93 865 47 28



Termes Victòria
Hotel Balneari

Descompte del 8% al 15% en tècniques termals

C. Barcelona, 12 · Caldes de Montbui · Tel. 93 865 01 50

BROQUETAS BALNEARI

Descompte del 8% al 15% en tècniques termals

Pl. de la Font del Lleó, 10 · Caldes de Montbui
Tel. 93 865 01 00

DISSENY I TECNOLOGIA



FOTOGRAFIA POCH

vic, 20 · 08140 caldes de montbui tel.93 865 05 75 info@fotopoch.cat
www.fotopoch.cat

5% de descompte en les sessions de fotos d'estudi

Image Solutions ●●●

10% de descompte en revelat analògic o digital, o en la compra d'àlbums i marcs

Av. Pi i Margall, 87 · Caldes · 93 865 45 70 · is27@image-solutions.es
Av. St. Esteve, 45 · Castellar · 93 714 28 89 · is10@image-solutions.es
Av. Catalunya, 137 · Parets · 93 862 33 18 · is48@image-solutions.es



10% de descompte

Major, 100 Local · Caldes de Montbui · Tel. 93 865 47 81
www.umfotografs.com



PAU

10% de descompte en classes particulars i manteniment d'ordinadors a domicili

660 550 242
pau.informatica@gmail.com

creativecharts

10% de descompte
www.creativecharts.es info@creativecharts.es m. 617.788.487

10% de descompte en els nostres serveis web

webs corporatives
botigues virtuals
webs per a mòbils
e-disseny
e-marketing

morethansites

La qüestió no és què fem, sinó com ho fem

info@morethansites.com
www.morethansites.com

SERVEIS ALS SOCIS

SALUT



Subvenció en el Servei de Suport a la Persona. Per a socis i beneficiaris majors de 65 anys

Informa't a Cooperativa 70

HIPNOSIS



Pau Porcel
Hipnosi i Teràpia Gestalt

Telf: 653 60 84 13 (hores a convenir)
Caldes de Montbui i Barcelona

10% de descompte en les sessions



Av. Catalunya, 207
Palau Solità i Plegamans
Tel. 93 864 94 71

C. Sant Ramon, 7
Caldes de Montbui
Tel. 93 862 62 23

10% de descompte



Centre Psicològic Caldes

10% de descompte en les sessions

Plaça Marquès, 12
Caldes de Montbui
Tel. 93 862 51 92



Psicologia infantil i juvenil
10% de descompte

Corredossos de baix, 2, 4art 2a
Caldes de Montbui
Tel. 93 865 57 37 · 685 806 557

MONTSERRAT FERNÁNDEZ

Educadora i Psicòloga (Col. 16531)
Atenció a famílies, infants, adolescents i adults

20% de descompte en la primera visita
10% de descompte en la resta de visites

C/ Major, 32 1r 1a · 08140 Caldes de Montbui
Tel 637 44 00 35 · Hores convingudes



La 1a setmana del mes de prova (gratuïta) en la pràctica d'Aikido

Buenos Aires, 56 · 08140 Caldes de Montbui
Tel. 655 288 057 · www.aikido-sakaki.com



Farmàcia de l'Ametller

Avda. Pi i Margall 183 Local 2
Caldes de Montbui
938 65 49 96
Al costat de Caprabo

5% de descompte directe sobre tots els productes de parafarmàcia. Promoció no acumulable amb d'altres ofertes.

LLAR



Pintura decorativa
Jose Romero

10% de descompte en treballs de pintura

Tel i Fax 93 865 36 93
Mòbil 687 721 450



Gasoil de calefacció

Preus especials per a socis

Comandes a Cooperativa 70
93 865 45 30



Entre el 15% i el 20% de descompte sobre preus de tarifa en pintura decorativa

Tel. 93 866 25 87
Mòbil 603 530 303
www.ombranatural.com

Rams, plantes i arranjaments florals amb disseny propi i personalitzat. *Ikebana* (art floral japonès) a domicili



15% de descompte pels encàrrecs amb una antelació mínima de 2 dies

C. del Forn, 1 · 08140 Caldes de Montbui
tallerfloralcarles@gmail.com · 689 626 518



MOBLES I ART

Descompte del 10%

Tel. 93 865 42 04
Mòbil 671 125 250
C. Barcelona, núm. 37
Caldes de Montbui

SERVEIS ALS SOCIS

PROFESSIONALS



Entre el 10% i el 15% de descompte en assessoria laboral, fiscal, comptable i jurídica

Sant Pau, 94 · Caldes de Montbui
Tel. 93 865 48 25



descompte del 10% en tots els serveis



619.933.826
info@gestrategia.es
www.gestrategia.es

assessorament estratègic,
formació empresarial
i plans per a la millora del teu negoci



15% de descompte sobre els honoraris.
Informació sense compromís

Sant Pau, 24 · Caldes de Montbui · Tel. 93 865 38 90
Fax 93 865 50 03 · despatx@pradasimarti.com



ASSESSORIA JURÍDICA

C. Gregori Montserrat, 11 Local · Caldes de Montbui
682 731 934 · advor@advor.es

Assessorament jurídic
Encàrrecs d'assessoria jurídica · 15 % de descompte

Arquitectura / Enginyeria / Gestió Tècnica

ARQUIMES.COM

15% de descompte + altres avantatges per als socis

Plaça del Marquès_08140 Caldes de Montbui_Barcelona_T.938652896_info@arquimes.com

CALDES FINQUES

Gestió Integral, SL API col. 2.683

15% de descompte en el Departament Jurídic pels socis de la Cooperativa

Carrer Barcelona 43 · 08140 Caldes de Montbui
Tel. 93 865 54 48



1a visita gratuïta i 10% de descompte per a socis

Empresa especialitzada en Head-renting financer

www.edhom.cat / info@edhom.cat
C. Progrés, 3 Local 2 Barcelona

ALIMENTACIÓ



Vedella de qualitat certificada ecològica.
Directe del productor i repartiment a domicili.
Servim caixes de 6 quilos.

5% de descompte en el preu de comanda

Feu la vostra comanda a:
93 866 27 21 · lasoleia@ramaderiaecologica.cat



Productes ecològics 3% de descompte en tots els productes

Font i Boet, 1 · 08140 Caldes de Montbui
Tel. 93 865 45 00



5% de descompte en herboristeria

Agustí Santa Cruz, 23 · 08182 St. Feliu de Codines
Tel. 93 866 27 89



DESCOMpte DE 5€ en el preu de subscripció (4 números consecutius) de "L'hort" pels socis de coopsetanta

Informa't!
Subscriu-te!

a revistalhort@gmail.com
revistalhort.blogspot.com



Parada de productes d'alimentació original de Galícia a Caldes de Montbui, Granollers, Santa Eulàlia de Ronçana i Lliçà d'Amunt
15% de descompte acreditant-te com a soci

Botiga al Local Social

Productes de comerç just i productes cooperatius catalans

T'informem que pots continuar trobant productes de comerç just i de cooperatives catalanes a la botiga de Cooperativa 70. Trobaràs diferents productes d'alimentació com cafès mòlts i solubles, arrossos, pastes, cacaus, sucres, xocolates i altres productes com sabons o objectes d'artesanía. També disposes de l'oli de Baró de Maials en garrafa de 5 litres, i de tres olis ecològics en ampolla petita (oli ecològic Novaterra d'oliva arbequina, Novaterra Condiment d'oli d'oliva picant i Novaterra Condiment d'oli d'oliva a l'alfàbrega).



Recorda que per als socis tenim servei de fotocòpies a color i en blanc i negre a preus de soci.

Informa-te'n



Recepció i atenció telefònica Coop70
De dilluns a divendres de 9 del matí a 2 del migdia,
i de 5 a 7 del vespre

Oficina Municipal d'Informació Consumidor
Dimarts i dijous: de 10 del matí a 1 del migdia
Dimecres: de 5 de la tarda a 7 del vespre



L'Àgora Cafeteria
De dilluns a divendres
de 9 del matí a 2/4 de 2 del migdia
i de 4 de la tarda a 8 del vespre



LA TORTUGA avui



www.latortugaavui.com

VOLUNTARIAT PER LA LLENGUA



Tens una hora lliure a la setmana?
T'agrada parlar de molts temes?
Tens ganes de parlar en català?
T'interessa conèixer gent d'aquí i d'allà?
Apunta't al Voluntariat per la Llengua



Les activitats dia a dia

OCTUBRE

Dijous 1

Inici curs "Pintar a l'oli"

Dimarts i dijous
de 6 de la tarda a 8 del vespre

Inici curs "Ja tinc càmera fotogràfica, i ara què?" (nivell 1)

Dimarts i dijous
de 6 de la tarda a 8 del vespre

Inici curs "Conversa en anglès per a infants"

Dijous de 2/4 de 6
a 2/4 de 7 de la tarda

Divendres 2

Inici curs "Llegir per créixer"

De 5 a 6 de la tarda

Inici "Curs de rus"

Divendres de 2/4 de 10
a 2/4 d'11 del matí

Dilluns 5

Inici curs "Italiano per piacere" (nivell 0)

De 2/4 de 7 de la tarda
a 8 del vespre

Dimecres 7

Inici curs "Les coses són com són? o com jo les veig?"

Grup matí: de 10 del matí
a 12 del migdia
Grup tarda: de 6 de la tarda
a 8 del vespre

Divendres 16

Inauguració exposició fotogràfica "La nit" de Gerard Torruella

Divendres 20

Concurs i exposició fotogràfica del Concurs fotogràfic del Correfoc 2015